

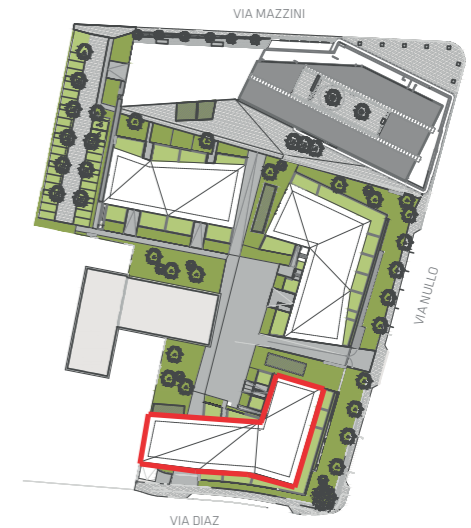
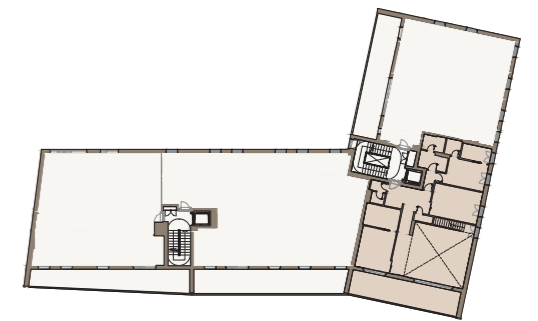
Superficie Residenziale Lorda: 322,73 m²
Superficie Loggia: 52,87 m²



PROSPETTO SUD

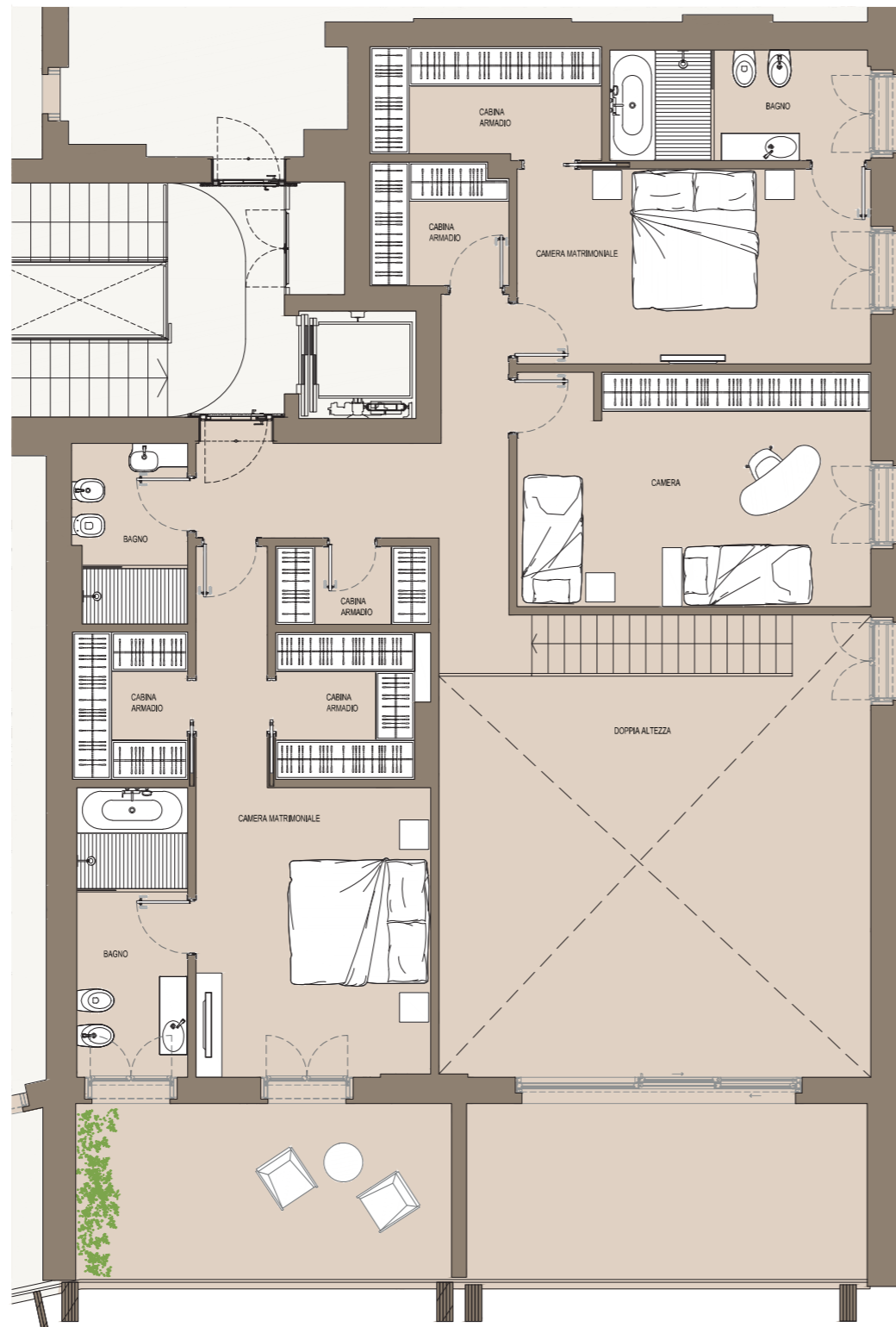


PROSPETTO EST



Bergamo+
EDIFICIO 1
APPARTAMENTO: 1.5.3
PIANO: QUINTO
4 camere da letto

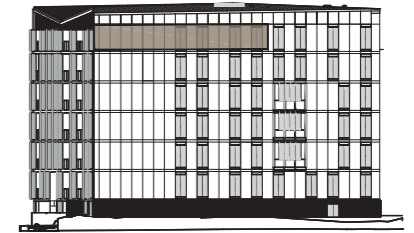
Ogni informazione ed ogni descrizione è meramente indicativa e suscettibile di variazione, totalmente priva di valore negoziale, contrattuale, ricognitivo o di garanzia, senza alcuna forza vincolante o tale da poter ingenerare affidamento, non implicando alcuna dichiarazione di volontà. Non può, pertanto, conseguire alcuna responsabilità in capo a chi, direttamente o indirettamente, per iscritto o oralmente, abbia fornito detti dati. È compito di ogni potenziale contraente verificare ogni affermazione ricevuta, senza poter contare sulle descrizioni che si rinvengono nei disegni, nonché verificare la sussistenza di ogni necessaria autorizzazione legale o amministrativa o di ogni attestazione di conformità relativa al progetto o a parte di esso. Ogni diritto resta riservato a Immobiliare Parco Locatelli S.r.l.



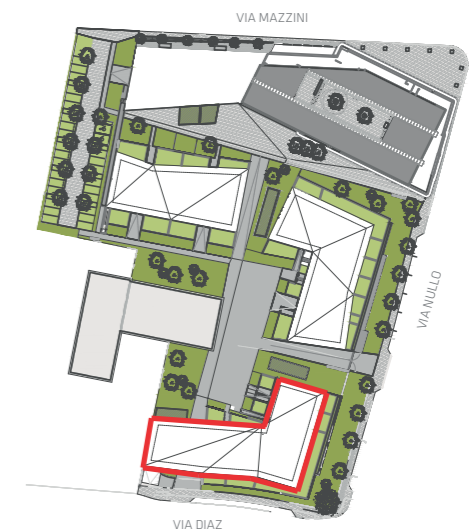
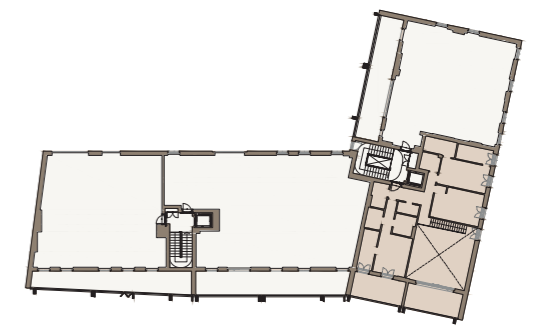
Superficie Residenziale Lorda: 322,73 m²
Superficie Loggia: 52,87 m²



PROSPETTO SUD



PROSPETTO EST



Bergamo+
EDIFICIO 1
APPARTAMENTO: 1.5.3
PIANO: SESTO
4 camere da letto

Ogni informazione ed ogni descrizione è meramente indicativa e suscettibile di variazione, totalmente priva di valore negoziale, contrattuale, ricognitivo o di garanzia, senza alcuna forza vincolante o tale da poter ingenerare affidamento, non implicando alcuna dichiarazione di volontà. Non può, pertanto, conseguire alcuna responsabilità in capo a chi, direttamente o indirettamente, per iscritto o oralmente, abbia fornito detti dati. E' compito di ogni potenziale contraente verificare ogni affermazione ricevuta, senza poter contare sulle descrizioni che si rinvengono nei disegni, nonché verificare la sussistenza di ogni necessaria autorizzazione legale o amministrativa o di ogni attestazione di conformità relativa al progetto o a parte di esso. Ogni diritto resta riservato a Immobiliare Parco Locatelli S.r.l.